



www.exo-terra.com

Terrarium Cabinet



Operating instructions
Mode d'emploi
Aufbauanleitung
Instrucciones de Uso
Gebruiksaanwijzing

PT2708

TERRARIUM CABINET

Natural Terrarium Stand

- Stylish & elegant design
- Sturdy and durable construction
- Tempered glass doors with soft touch magnetic latches
- Flat packed and easy to assemble
- Available in 3 sizes

The elegantly designed Exo Terra® Terrarium Cabinets are the perfect complement to the Exo Terra® Terrariums. Finished in contemporary black with smoked tempered glass doors, these cabinets will show off your terrarium beautifully. The soft touch magnetic latches and slick metal hinges of the swing-open door(s) allow for easy access and give the cabinet a modern designer look. The integrated storage cabinet allows you to keep any unsightly live food or other accessories out of sight, while the external shelf creates a handy display area for books or all sorts of miscellaneous items. The Exo Terra® Terrarium Cabinets are flat packed for convenience and easy to assemble. Constructed in the UK from FSC certified material (responsible forest management system), these durable and sturdy Exo Terra® cabinets are not only beneficial to the environment but they create a stunning reptile set-up in any home setting.

- PT2706 Exo Terra® Cabinet 45,4 x 45,4 x 70,5 cm / 17 7/8 x 17 7/8 x 27 3/4 in – Fits the Exo Terra® Natural Terrariums Small
- PT2707 – Exo Terra® Cabinet 60,5 x 46,5 x 70,5 cm / 24 1/4 x 18 1/4 x 27 3/4 in – Fits the Exo Terra® Natural Terrariums Medium
- PT2708 – Exo Terra® Cabinet 90,5 x 46,5 x 70,5 cm / 36 x 18 1/4 x 27 3/4 in – Fits the Exo Terra® Natural Terrariums Large

Assembly Instructions

Unpack all content from the box, and remove wrapping material from the components.

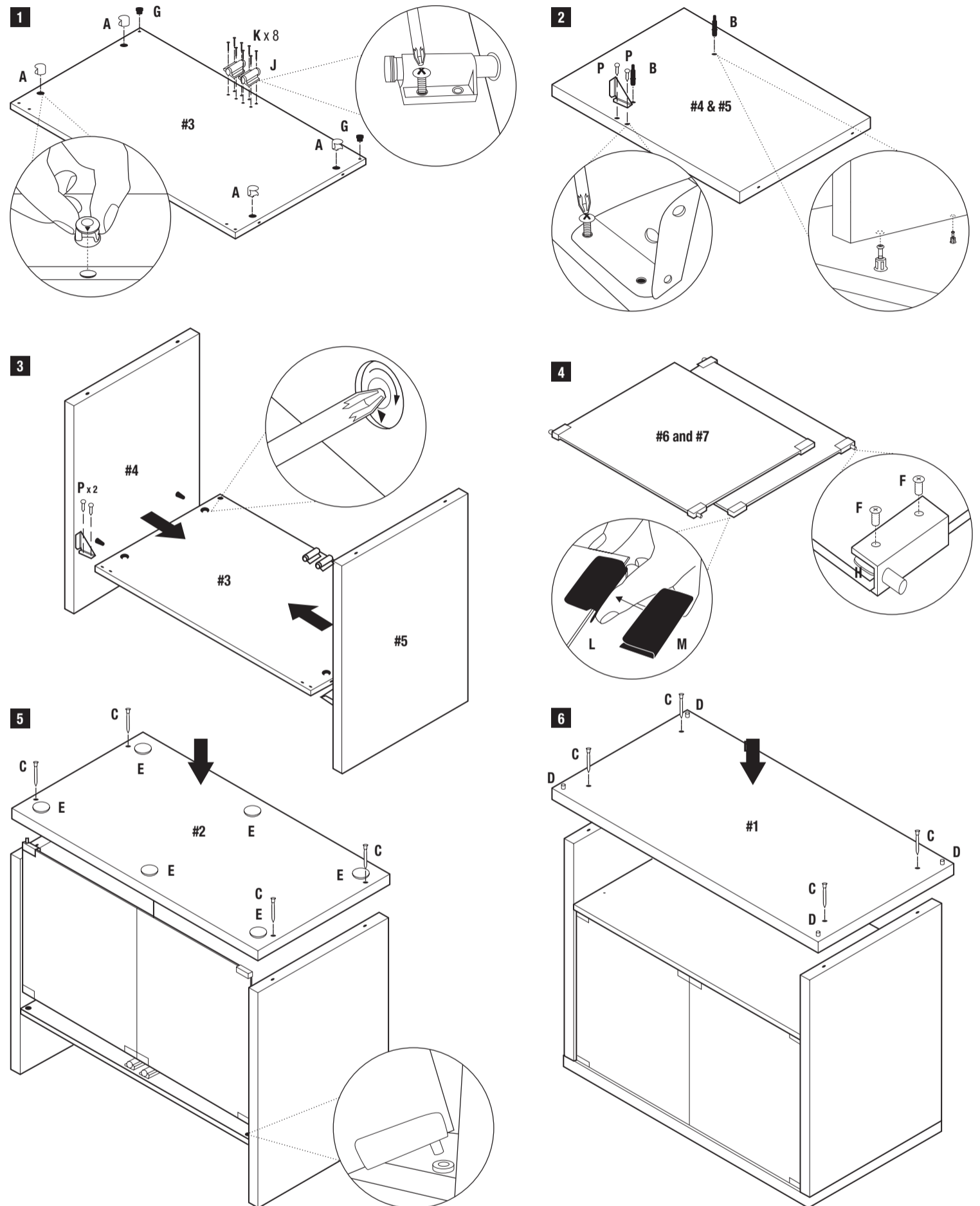
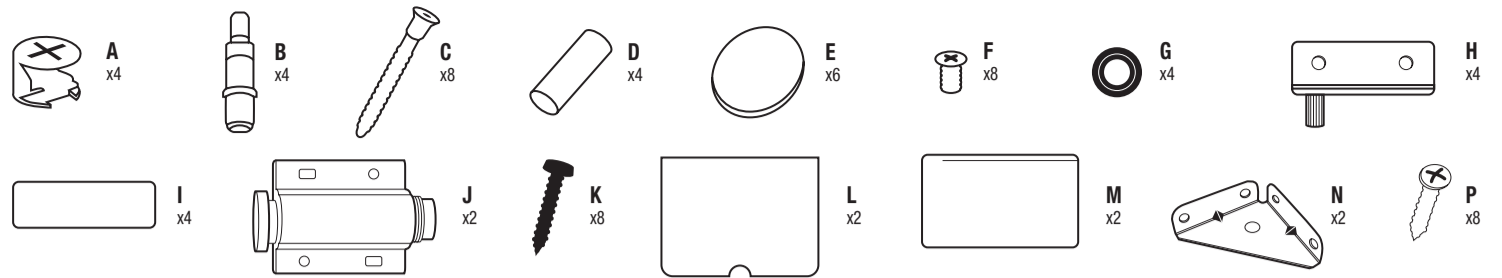
Tools required: Screwdriver

Assembly: Use a flat, stable surface to assemble the Exo Terra® Terrarium Cabinet.

Read the assembly instructions carefully to avoid any mistakes.

1 Start with panel #3. Attach the magnetic locks (J) with the black screws (K) using a screwdriver. Insert the plastic bushings (G) and the 4 cam locks (A) in the designated holes. Make sure the arrow on the cam lock (A) points towards the screw holes in the side of the panel.

2 Side panels #4 & #5: Use screws (P) to attach the corner brackets (N). Insert the cam screws (B) in the designated holes.



3 Now the side panels (#4 & #5) can be attached to panel #3. Insert the cam screws (B) in the holes in the side of panel #3. Use screws (P) to attach the corner brackets (N) to panel #3 and turn the cam locks (A) with a screwdriver until the cam screws (B) are secured.

4 Prepare the glass doors #6 and #7: each door has a smooth glass outside and a rough inside. Stick the self-adhesive metal glass-protection gasket (I) on the rough inside of the door, the gaskets should align with the shorter side of the door. Use two screws (F) to attach the pivot hinges (H) and make sure the screws touch the metal glass-protection gasket on the inside and not the smooth glass outside of the door. The bush of the pivot hinge should be placed closest to the pivoting side of the door. Stick the self adhesive protection foam (L) on the upper corner of the glass door, opposite the pivot hinge, and secure the catch plate (M).

5 Insert the plastic bushings (G) in the bottom panel #2. Then place the bottom panel on the existing construction. Screw in the four screws (C), to connect the bottom panel to the side panels, only halfway. Now you can place the glass door(s)

in the designated holes. Make sure the catch plate (M) touches the magnetic latch. Fasten the screws completely and stick the self adhesive felt pads (E) to the bottom panel (see image).

6 Turn the construction upside down and attach the upper panel #1 with four screws (C). Place the metal secure pins (D) in the pin holes. Your Exo Terra® Terrarium Cabinet is now ready for use!

Compatible with: Exo Terra® Natural Terrariums & Screen Terrariums: Small, Medium and Large

TERRARIUM CABINET

Support pour terrarium en verre

- Design raffiné et élégant
- Construction solide et résistante
- Porte(s) en verre trempé à loquets magnétiques faciles à ouvrir
- Emballage plat et meuble facile à assembler
- Vendu en 3 formats

D'un design élégant, les Meubles pour terrarium Exo Terra® s'agencent parfaitement avec les

terrariums Exo Terra®. Accentués d'un fini noir au goût du jour et de portes en verre trempé et fumé, ces meubles mettront merveilleusement bien en valeur votre terrarium. En plus d'offrir une allure stylisée et moderne, les portes pivotantes à loquets magnétiques sont faciles à ouvrir et leurs charnières de métal poli permettent d'accéder facilement à l'intérieur du meuble. De plus, un espace de rangement intérieur permet de dissimuler les aliments vivants peu esthétiques ou d'autres accessoires. Par ailleurs, la tablette extérieure offre un endroit pratique pour disposer livres ou articles divers. Les Meubles pour terrarium Exo Terra® sont faciles à assembler et leur emballage plat est pratique. Fabriqués en Grande-Bretagne à partir de matériaux certifiés FSC (Forest Stewardship Council), ces meubles solides et résistants respectent l'environnement en plus d'offrir aux reptiles un magnifique habitat, peu importe le décor de votre foyer.

- Meuble pour terrarium Exo Terra®, 45,4 x 45,4 x 70,5 cm (17 7/8 x 17 7/8 x 27 3/4 po) (PT2706), convient au Terrarium en verre Exo Terra®, petit
- Meuble pour terrarium Exo Terra®,

60,5 x 46,5 x 70,5 cm (24 ¼ x 18 ¼ x 27 ¾ po) (PT2707), convient au Terrarium en verre Exo Terra®, **moyen**

• **Meuble pour terrarium Exo Terra®**, **90,5 x 46,5 x 70,5 cm (36 x 18 ¼ x 27 ¾ po) (PT2708), convient au Terrarium en verre Exo Terra®**, **grand**

Instructions d’assemblage

Sortir tout le contenu de la boîte et retirer les pièces du matériel d’emballage.

Outil requis : tournevis

Assemblage : Assembler le Meuble pour terrarium Exo Terra® sur une surface plane et stable.

Lire attentivement les instructions d’assemblage afin d’éviter toute erreur.

1 Sur le panneau 3, fixer les loquets magnétiques (J) à l’aide des vis noires (K) et d’un tournevis. Insérer les heurtoirs (G) et les quatre goujons de serrage (A) dans les trous prévus à cet effet. S’assurer que la fente cruciforme des goujons de serrage (A) pointe vers les trous sur le côté du panneau.

2 Sur les panneaux latéraux 4 et 5, fixer les supports en cornière (N) à l’aide des vis (P). Insérer les vis de serrage (B) dans les trous prévus à cet effet.

3 Assemblage des panneaux latéraux (4 et 5) avec le panneau 3 : Insérer la tête des vis de serrage (B) dans les trous situés sur le côté du panneau 3. Fixer les supports en cornière (N) sur le panneau 3 à l’aide des vis (P). Insérer le tournevis dans la fente cruciforme des goujons de serrage (B) et visser jusqu’à ce que les vis de serrage (B) soient solidement fixées.

4 Préparation de la porte en verre 6 et de la porte en verre 7 : Chaque porte a une surface extérieure lisse et une surface intérieure rugueuse. Coller les plaquettes autoadhésives en métal (I) sur la surface intérieure rugueuse afin de protéger le verre; les plaquettes doivent être alignées avec le petit côté de la porte. Utiliser deux vis (F) pour fixer les charnières (H) à la porte; s’assurer que les vis sont en contact avec la plaquette autoadhésive posée sur la surface intérieure de la porte plutôt qu’avec la surface lisse extérieure. Le tenon de la charnière doit être placé le plus près possible du côté pivotant de la porte. Coller la bande autoadhésive protectrice (L) sur le coin supérieur

de la porte en verre, à l’opposé des charnières. Bien glisser les plaques d’arrêt (M) par-dessus la bande (L).

5 Glisser les rondelles en plastique (G) dans le panneau du dessous (2). Déposer le panneau 2 sur la structure assemblée. Visser les quatre vis (C) jusqu’à la moitié de la tige afin d’assembler le panneau du dessous aux panneaux latéraux. Insérer la ou les portes en verre dans les trous prévus à cet effet. S’assurer que les plaques d’arrêt (M) adhèrent aux loquets magnétiques. Visser les quatre vis jusqu’à la tête et coller les coussinets de feutre autoadhésifs (E) sous le panneau du dessous (voir l’image).

6 Mettre la structure à l’endroit. Insérer les goupilles de métal (D) dans les trous prévus à cet effet sur le panneau du dessus (1) et fixer le panneau à l’aide de quatre vis (C). Votre Meuble pour terrarium Exo Terra® est maintenant prêt à l’emploi!

Convient aux : Terrariums en verre Exo Terra® et aux Terrariums grillagés Exo Terra®, petit, moyen, grand.

TERRARIUM CABINET

Mesa para Terrario Natural

- Diseño elegante y con estilo
- Construcción robusta y duradera
- Puertas de vidrio templado con cierres magnéticos
- Empaque plano y fácil de montar
- Disponible en 3 tamaños

Las elegantes Mesas para Terrario Exo Terra® son el complemento perfecto para los Terrarios Exo Terra®. Acabado en negro contemporáneo con puertas de vidrio templado ahumado, estas mesas destacarán tu terrario maravillosamente. Los cierres magnéticos se abren con un toque suave y las bisagras metálicas pulidas permiten un fácil acceso y dan a la mesa un aspecto moderno de diseñador. El compartimiento de almacenamiento integrado permite mantener cualquier alimento vivo u otros accesorios fuera de la vista, mientras que la plataforma externa crea un área de visualización útil para libros o todo tipo de artículos diversos. Las Mesas para Terrario Exo Terra® están empaquetadas de forma plana para mayor comodidad y facilidad de montaje. Construido en el Reino Unido a partir de material certificado FSC (sistema de gestión forestal responsable), estas mesas Exo Terra® duraderas y resistentes no sólo son beneficiosas para el medio ambiente, sino que crean una impresionante exposición de tus reptiles en cualquier ambiente del hogar.

- PT2706 Mesa Exo Terra® 45,4 x 45,4 x 70,5cm / 17 7⁄8 x 17 7⁄8 x 27 ¾** – **Apto para los Terrarios Naturales Exo Terra® Pequeños**
- PT2707 – Mesa Exo Terra® 60,5 x 46,5 x 70,5cm / 24 ¼ x 18 ¼ x 27 ¾** – **Apto para los Terrarios Naturales Exo Terra® Medianos**
- PT2708 – Mesa Exo Terra® 90,5 x 46,5 x 70,5cm / 36 x 18 ¼ x 27 ¾** – **S****Apto para los Terrarios Naturales Exo Terra® Grandes**

Instrucciones de montaje

Saque todo el contenido de la caja, y retire el

material de embalaje de los componentes.

Herramientas necesarias: Destornillador

Montaje: Utilice una superficie plana y estable para montar las Mesas para Terrarios Exo Terra®.

Leer atentamente las instrucciones antes del montaje para evitar cualquier error.

1 Comenzar con el panel #3. Fije las cerraduras magnéticas (J) con los tornillos negros (K) con un destornillador. Inserte los soportes de la(s) puerta(s) (G) y los 4 tornillos de cierre (A) en los orificios correspondientes. Asegúrese de que la flecha en el soporte de tornillo (A) apunte hacia los orificios de los tornillos en el lado del panel.

2 Los paneles laterales #4 y #5: Utilice los tornillos (P) para fijar los soportes de esquina (N). Inserte los tornillos B en los orificios correspondientes.

3 Ahora los paneles laterales (#4 y #5) se pueden unir al panel #3. Inserte los tornillos B en los orificios del lado del panel #3. Utilice los tornillos (P) para fijar los soportes de esquina (N) al panel #3 y los tornillos de cierre (A) con un destornillador hasta que los tornillos B estén seguros.

4 Preparar las puertas de vidrio #6 y #7: cada puerta tiene un cristal liso exterior y uno interior rugoso. Pegue la junta autoadhesiva de protección (I) en la parte interior rugosa de la puerta, las juntas deben estar alineadas con el lado más corto de la puerta. Utilice dos tornillos (F) para fijar las bisagras (H) y asegúrese de que los tornillos toquen la junta de protección del vidrio en el interior y no el vidrio liso en el exterior. El casquillo de la bisagra debe ser colocado más cerca de la parte que gira de la puerta. Pegue la espuma de protección autoadhesiva (L) en la esquina superior de la puerta de vidrio, frente a la bisagra, y fije la placa de captura (M).

5 Inserte los casquillos de plástico (G) en el panel de fondo #2. Después coloque el panel inferior a la estructura existente. Atornille los cuatro tornillos (C), para conectar el panel inferior a los paneles laterales, sólo hasta la mitad. Ahora puede colocar la(s) puerta(s) de vidrio en los agujeros diseñados. Asegúrese de que la placa de captura (M) toca el cierre magnético. Apriete los tornillos por completo y pegue el adhesivo de fieltro (E) al panel inferior (ver imagen).

6 Gire la construcción al revés e instale el panel superior #1 con cuatro tornillos (C). Coloque los pasadores de seguridad de metal (D) en los agujeros de los pasadores. ¡Su Mesa para Terrario Exo Terra® está listo para usar!

Compatible con: Exo Terra® Natural Terrarium & Screen Terrarium: Pequeño, Mediano y Grande

TERRARIUM CABINET

Terrarienschrank

- Modernes & elegantes Design
- Stabile und widerstandsfähige Konstruktion
- Glastüren mit magnetischen Verschlüssen
- Flach verpackt und einfach zusammenzubauen
- In 3 verschiedenen Größen erhältlich

Diese eleganten Exo Terra® Terrarienschränke passen perfekt zu den Exo Terra® Terrarien. Mit der modernen schwarzen Lackierung und den Glastüren setzen diese Schränke Ihr Terrarium gut in Szene. Dank der magnetischen Verschlüsse und glatten Metallscharniere lassen sich die Tür(en) leicht öffnen. Außerdem verleihen sie dem Terrarienschrank ein modernes Designer-Aussehen. In dem integrierten Lagerfach können Sie unansehnliches Lebendfutter oder anderes Zubehör aufbewahren. Das äußere Regal bietet jedoch einen hübschen Platz für Bücher und andere Dinge. Die Exo Terra® Terrarienschränke sind flach verpackt und einfach zusammenzubauen. Diese stabilen und widerstandsfähigen Exo Terra® Terrarienschränke wurden in Großbritannien konstruiert und bestehen aus Material aus nachhaltiger Forstwirtschaft. Sie sind daher nicht nur umweltfreundlich, sondern bilden auch eine atemberaubende Kulisse für Ihre Reptilien in Ihrem Zuhause.

- PT2706 Exo Terra® Schrank 45,4 x 45,4 x 70,5 cm – für das kleine Exo Terra® Terrarium geeignet**
- PT2707 – Exo Terra® Schrank 60,5 x 46,5 x 70,5 cm – für das mittelgroße Exo Terra® Terrarium geeignet**
- PT2708 – Exo Terra® Schrank 90,5 x 46,5 x 70,5 cm – für das große Exo Terra® Terrarium geeignet**

Aufbauanleitung

Nehmen Sie alle Teile aus dem Karton und nehmen Sie die Teile aus ihren einzelnen Verpackungen.

Benötigtes Werkzeug: Schraubendreher

Zusammenbau: Bauen Sie den Exo Terra® Terrarienschrank auf einer geraden, stabilen Fläche zusammen.

Lesen Sie die Aufbauanleitung vor dem Aufbau aufmerksam durch, um Fehler zu vermeiden.

1 Beginnen Sie mit Platte 3. Befestigen Sie die Magnetverschlüsse (J) mit den schwarzen Schrauben (K) mit einem Schraubendreher. Stecken Sie die Kunststoffbuchsen (G) und die 4 Haltenocken (A) in die dafür vorgesehenen Löcher. Achten Sie darauf, dass der Pfeil auf der Schraubenhalterung (A) in Richtung der Schraubenlöcher an der Seite der Platte zeigt.

2 Die Seitenwände 4 und 5: Verwenden Sie die Schrauben (P), um die Eckklammern (N) zu befestigen. Stecken Sie die Nockenschrauben (B) in die dafür vorgesehenen Löcher.

3 Nun können die Seitenwände (4 & 5) an Platte 3 befestigt werden. Stecken Sie die Nockenschrauben (B) in die Löcher an der Seite von Platte 3. Verwenden Sie die Schrauben (P), um die Eckklammern (N) an Platte 3 zu befestigen und drehen Sie die Haltenocken (A) mit einem Schraubendreher, bis die Nockenschrauben (B) festsitzen.

4 Bereiten Sie die Glastüren 6 und 7 vor: Jede Glastür ist außen glatt und innen rau. Kleben Sie den selbstklebenden Metallschutz (I) auf die raue Innenseite der Tür, um das Glas zu schützen. Der Metallschutz sollte an der kürzeren Seite der Tür ausgerichtet werden. Verwenden Sie zwei Schrauben (F), um die Drehgelenke (H) zu befestigen. Achten Sie darauf, dass die Schrauben den Metallschutz an der Innenseite und nicht die glatte Glasaußenseite der Tür berühren. Die Lagerbuchse des Drehgelenks sollte dicht an der Seite der Tür platziert werden, die sich dreht. Kleben Sie den selbstklebenden Schaumstoffschutz (L) in die obere Ecke der Glastür (gegenüber des Drehgelenks) und befestigen Sie die Fangplatte (M).

5 Stecken Sie die Kunststoffbuchsen (G) in die Bodenplatte 2. Platzieren Sie die Bodenplatte dann auf der bereits existierenden Konstruktion. Schrauben Sie die vier Schrauben (C) zur Hälfte hinein, um die Bodenplatte mit den Seitenwänden zu verbinden. Nun können Sie die Glastür(en) in den dafür vorgesehenen Löchern platzieren. Achten Sie darauf, dass die Fangplatte (M) den Magnetverschluss berührt. Drehen Sie die Schrauben ganz fest und kleben Sie die selbstklebende Filzunterlage (E) auf die Bodenplatte (siehe Abbildung).

6 Drehen Sie die Konstruktion herum und befestigen Sie die Abdeckplatte 1 mit den vier Schrauben(C). Platzieren Sie die Metallstifte (D) in den dafür vorgesehenen Löchern. Ihr Exo Terra Terrarienschrank ist nun fertig!

Die Terrarienschränke eignen sich für die: Exo Terra® Terrarien & Gaze-Terrarien: klein, mittelgroß und groß

TERRARIUM CABINET

Natural Terrarium Onderkast

- Stylish & elegant design
- Sturdy and durable construction
- Tempered glass doors with soft touch magnetic latches

- Flat packed and easy to assemble
- Available in 3 sizes

De elegant ontworpen Exo Terra® Terrarium Cabinets zijn de perfecte aanvulling voor het gamma Exo Terra® Terrariums. Deze terrarium onderkasten, met hun hedendaagse zwarte afwerking en rookglazen deuren, zullen je terrarium laten schitteren. De “soft touch” magnetische sloten en stijlvolle metalen scharnieren van de gehard glazen draaideuren zorgen voor gemakkelijke toegang en verschaffen het Terrarium Cabinet een moderne designer look. De geïntegreerde opbergkast biedt plaats om het eventuele levend-voer en andere accessoires aan het zicht te onttrekken, terwijl het open schap ideaal is als display ruimte voor boeken of andere snuisterijen. De Exo Terra® Terrarium Cabinets zijn plat verpakt voor eenvoudiger transport en eenvoudig te monteren. Deze stevige, duurzame Exo Terra® Cabinets zijn vervaardigd in England uit FSC-gecertificeerd materiaal (verantwoord bosbeheer systeem). De Terrarium Cabinets dragen bij tot een prachtige terrarium set-up in elke wooninrichting en daarenboven zijn ze ook nog eens milieuvriendelijk.

- PT2706 Exo Terra® Cabinet 45,4 x 45,4 x 70,5cm – Past bij het Exo Terra® Natural Terrariums Small**
- PT2707 – Exo Terra® Cabinet 60,5 x 46,5 x 70,5cm – Past bij het Exo Terra® Natural Terrariums Medium**
- PT2708 – Exo Terra® Cabinet 90,5 x 46,5 x 70,5cm – Past bij het Exo Terra® Natural Terrariums Large**

Montagehandleiding

Haal de gehele inhoud uit de doos en verwijder het verpakkingsmateriaal van de verschillende onderdelen.

Benodigd gereedschap: schroevendraaier

Montage: Gebruik een vlakke, stabiele ondergrond om het Exo Terra® Cabinet te monteren.

Lees de montagehandleiding aandachtig door, alvorens de montage te beginnen, om fouten te vermijden.

1 Begin met paneel #3. Bevestig de magnetische sloten (J) met de zwarte schroeven (K) met behulp van een schroevendraaier. Plaats de kunststof bussen (G) en de 4 verbinders (A) in de daarvoor bestemde gaten. Zorg ervoor dat de pijl op de verbinders (A) in de richting van de schroefgaten in de zijkant van het paneel wijst.

2 Zijpanelen #4 & #5: Gebruik de schroeven (P) om de hoekbeugels (N) te bevestigen. Steek de verbindingsbouten (B) in de daarvoor bestemde gaten.

3 Nu kunnen zijpaneel #4 & #5 vastgemaakt worden op paneel #3. Steek de verbindingsbouten (B) in de daarvoor bestemde gaten in de zijkant van paneel #3. Gebruik de schroeven (P) om de hoekbeugels (N) aan het paneel #3 bevestigen en verdraai de verbinders (A) met een schroevendraaier tot de verbindingsbouten (B) vast zitten.

4 Bereid de glazen deuren #6 en #7 voor: elke deur heeft een gladde glazen buitenkant en een ruwere binnenkant. Kleef de zelfklevende metalen glas-beschermer (I) op de ruwe binnenzijde van de deur, zo dat de glas-beschermer uitgelijnd is met de kortere zijde van de deur. Gebruik de 2 schroeven (F) om de pivotscharnieren (H) te bevestigen; zorg daarbij dat de schroeven enkel de metalen glas-beschermer raken aan de binnenzijde van de glasdeur, en niet de gladde glazen buitenkant. Plaats het pivotscharnier zo dat de pin van het scharnier het dichtst bij de scharnierende zijde van de deur staat. Breng de zelfklevende beschermingsmousse (L) aan in de bovenste hoek van de glasdeur, tegenover het pivotscharnier, en bevestig de metalen tegenplaat (M).

5 Steek de kunststof bussen (G) in de voorziene gaten in het bodempaneel #2. Plaats dan het bodempaneel op de bestaande constructie. Draai de 4 schroeven (C) die het bodempaneel met de zijpanelen verbinden slechts halfweg in. Nu kan je de glasseur(en) in de voorbestemde gaten plaatsen. Verzeker u ervan dat de tegenplaat (M) het magnetische slot raakt. Draai nu de schroeven volledig in, en kleef de zelfklevende viitkussentjes (E) op het bodempaneel (zie afbeelding).

6 Draai nu de volledige constructie om, en bevestig het bovenpaneel #1 met 4 schroeven (C). Plaats de metalen veiligheidspinnen (D) in de pingaten. Uw Exo Terra® Terrarium Cabinet is nu klaar voor gebruik!

Compatibel met: Exo Terra® Natural Terrariums en Screen Terrariums: Small, Medium en Large

Distribution and Customer Service: Distribution et Service à la clientèle : Vertrieb und Kundenservice: Distribución y Servicio al Cliente: Distribuzione e Customer Service: Distributie en klantenservice:
U.K.: <p>Rolf C. Hagen (UK) Ltd. California Dr. Whitwood Industrial Estate Castleford, West Yorkshire WF10 5QH mail to: http://faq.hagencrm.com/?uk</p>
France: <p>Hagen France S.A. PARISUD 4 – Bd. Jean Monnet, F-77388 Combs-la-Ville. Service à la clientèle: (+33) 01-64881418 Du lundi au jeudi : 9H00-12H30 et 13H30 –17H00. Le vendredi : 9H00-12H30 mail to: Service.client-France@rchagen.com</p>
Germany: <p>HAGEN Deutschland GmbH & Co. KG, Lehmweg 99-105, 25488 Holm Service-Hotline: +49 (0) 4103 / 960-2000 Montag – Freitag von 9:00 – 16:00 Uhr mail to: kundenservice@rchagen.com</p>

Spain: <p>Rolf C Hagen España, S.A. Avda de Beniparrell 11 y 13, P.I. L'Alteró, 46060 Silla (Valencia) mail to: info@hagen.es</p>
Malaysia: <p>Rolf C.Hagen (Sea) Sdn.Bhd. Lot 14A, Jalan 3A, Kawasan Perusahaan Cheras Jaya, Balakong 43200 Cheras, Selangor Darul Ehsan, Malaysia. Tel: 603-9074 2388 Fax: 603-9074 2389 customer.service-sea@rchagen.com</p>
For general information on our whole product range, explore our websites at: www.exo-terra.com or www.hagen.com

Pour de l'information générale sur notre gamme complète de produits, visitez nos sites Web www.exo-terra.com et www.hagen.com.
Para más información sobre nuestra amplia gama de productos, explore nuestras páginas web: www.exo-terra.com o www.hagen.com
Für generelle Informationen zu unserer gesamten Produktpalette besuchen Sie unsere Websites unter: www.exo-terra.com und www.hagen.com

Per ottenere delle informazioni generali sull'intera gamma di prodotti, consultare i nostri siti a: www.exo-terra.com o www.hagen.com.
Voor algemene informatie over ons volledige gamma aan producten, bezoek onze website op: www.exo-terra.com of www.hagen.com.
Canada: Rolf C. Hagen Inc., Montreal, QC H9X 0A2 U.S.A.: Rolf C. Hagen (U.S.A.) Corp., Mansfield MA. 02048 U.K.: Rolf C. Hagen (U.K.) Ltd. Castleford, W. Yorkshire WF10 5QH Germany: HAGEN Deutschland GmbH & Co. KG, Lehmweg 99-105, 25488 Holm France: Hagen France S.A. PARISUD 4 – Bd. Jean Monnet, F-77388 Combs-la-Ville. Spain: Rolf C Hagen España, S.A. Avda de Beniparrell 11 y 13, P.I. L'Alteró, 46060 Silla (Valencia) Malaysia: Rolf C. Hagen (SEA) SDN, 43200 Cheras, Selangor D.E., Malaysia

For general information on our whole product range, explore our websites at: www.exo-terra.com or www.hagen.com

Pour de l'information générale sur notre gamme complète de produits, visitez nos sites Web www.exo-terra.com et www.hagen.com.

Para más información sobre nuestra amplia gama de productos, explore nuestras páginas web: www.exo-terra.com o www.hagen.com

Für generelle Informationen zu unserer gesamten Produktpalette besuchen Sie unsere Websites unter: www.exo-terra.com und www.hagen.com

Per ottenere delle informazioni generali sull'intera gamma di prodotti, consultare i nostri siti a: www.exo-terra.com o www.hagen.com.

Voor algemene informatie over ons volledige gamma aan producten, bezoek onze website op: www.exo-terra.com of www.hagen.com.

Canada: Rolf C. Hagen Inc., Montreal, QC H9X 0A2 U.S.A.: Rolf C. Hagen (U.S.A.) Corp., Mansfield MA. 02048 U.K.: Rolf C. Hagen (U.K.) Ltd. Castleford, W. Yorkshire WF10 5QH Germany: HAGEN Deutschland GmbH & Co. KG, Lehmweg 99-105, 25488 Holm France: Hagen France S.A. PARISUD 4 – Bd. Jean Monnet, F-77388 Combs-la-Ville. Spain: Rolf C Hagen España, S.A. Avda de Beniparrell 11 y 13, P.I. L'Alteró, 46060 Silla (Valencia) Malaysia: Rolf C. Hagen (SEA) SDN, 43200 Cheras, Selangor D.E., Malaysia
--

